

Anhänger- Arbeitsbühne MA 18

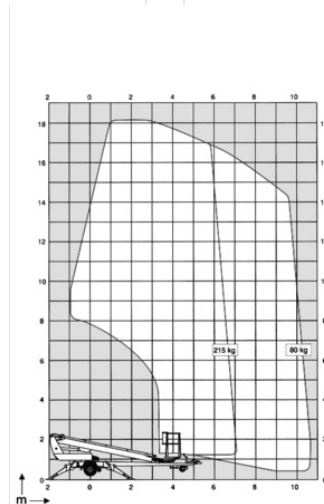
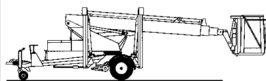
Anhängerarbeitsbühnen

Produkteigenschaften

- Mit hydraulischer Abstützung
- Mit drehbarem Arbeitskorb
- Mit hydraulischem Fahrtrieb
- Mit Benzin-Aggregat

Beschreibung

Mit dem MA 18 erreichen Sie mit 200 kg Tragkraft 18 m Arbeitshöhe. Durch den hydraulischen Rangierantrieb kann der Anhänger vor Ort rasch und mühelos an seinen Einsatzort bugsiiert werden, wo er dank vollhydraulischer Abstützung schnell und unkompliziert zum Einsatz gebracht werden kann. Die schmale Breite ermöglicht die Zufahrt in engste Bereiche. Auf Grund des geringen Gewichtes kann gut in Gebäuden mit begrenzter Bodenbelastung gearbeitet werden. Der leise 230V-Elektroantrieb sorgt für entspanntes, emissionsfreies Arbeiten.



Technische Daten

maximale Arbeitshöhe	18 m
maximale Plattformhöhe	16 m
Plattform-Länge	0,7 m
Plattformbreite	1,2 m
Korbdrehung	2 x 45°
Abstützbreite	4,3 m
Transportlänge	7,6 m
Transportbreite	1,77 m
Gerätehöhe	2,2 m
Gewicht	1.790 kg
Antrieb	230 V / Batterie

SALZBURG Bayernstraße 47, 5071 Wals | Telefon 0043 / 662 / 85 45 74 | salzburg@maltech.com

WIEN Laxenburgerstraße 246B, 1230 Wien | Telefon 0043 / 1 / 616 22 44 | wien@maltech.com

GRAZ Industriezeile 1, 8401 Kalsdorf | Telefon 0043 / 3135 / 53 202 | graz@maltech.com

HALL IN TIROL Schlöglstraße 24, 6060 Hall in Tirol | Telefon 0043 / 5223 / 52 022 | hall@maltech.com

LINZ Gewerbepark 11, 4052 Ansfelden | Telefon 0043 / 7229 / 79 655 | linz@maltech.com

ST. PÖLTEN Hugo von Hofmannsthalstraße 4, 3100 St. Pölten | Telefon 0043 / 1 / 616 22 44 | stpoelten@maltech.com

GYÖR | DEBRECEN | BUDAPEST | BRATISLAVA | KOSICE