

Teleskoppgelenk- Arbeitsbühne MT 126N

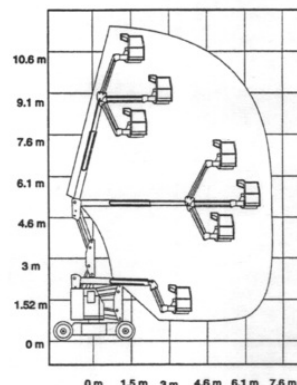
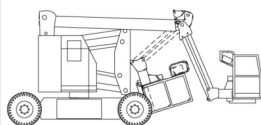
Teleskoparbeitsbühnen

Produkteigenschaften

- Batteriebetrieben
- Ohne Abstützungen
- Mit abriebfreien Weißreifen
- Mit Korbarm

Beschreibung

Mit der kompakten MT 126N erreichen Sie 12,50 m. Arbeitshöhe bei 227 kg Tragkraft. Durch das Gelenk können Hindernisse (z. B. Maschinen) übergriffen werden. Der Korbarm ermöglicht eine flexible Positionierung des Arbeitskorbes. Die abriebfesten Weißreifen hinterlassen keinerlei Spuren am Boden. Der leise Batterieantrieb sorgt für entspanntes Arbeiten. Großer Lenkeinschlag und die kompakten Abmessungen ermöglichen das Manövrieren in beengter Umgebung. Durch Fahren in voller Höhe können unterschiedliche Arbeitspunkte schnell erreicht werden.



Technische Daten

maximale Arbeitshöhe	12,5 m
maximale Plattformhöhe	10,5 m
Schwenkbereich	360°
Plattform-Länge	1,36 m
Plattformbreite	0,75 m
Tragkraft	227 kg
Korbdrehung	90°
Transportlänge	4,05 m
Transportbreite	1,48 m
Gerätehöhe	2,01 m
Gewicht	5.216 kg
Antrieb	Batterie
Schrägstellung quer	2,5 °
Schrägstellung längs	4,5 °

SALZBURG Bayernstraße 47, 5071 Wals | Telefon 0043 / 662 / 85 45 74 | salzburg@maltech.com

WIEN Laxenburgerstraße 246B, 1230 Wien | Telefon 0043 / 1 / 616 22 44 | wien@maltech.com

GRAZ Industriezeile 1, 8401 Kalsdorf | Telefon 0043 / 3135 / 53 202 | graz@maltech.com

HALL IN TIROL Schlöglstraße 24, 6060 Hall in Tirol | Telefon 0043 / 5223 / 52 022 | hall@maltech.com

LINZ Gewerbepark 11, 4052 Ansfelden | Telefon 0043 / 7229 / 79 655 | linz@maltech.com

ST. PÖLTEN Hugo von Hofmannsthalstraße 4, 3100 St. Pölten | Telefon 0043 / 1 / 616 22 44 | stpoelten@maltech.com

GYÖR | DEBRECEN | BUDAPEST | BRATISLAVA | KOSICE