

Teleskoppgelenk- Arbeitsbühne MT 263DA

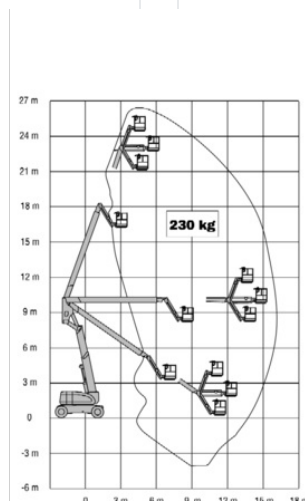
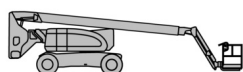
Teleskoparbeitsbühnen

Produkteigenschaften

- Ohne Abstützungen
- Mit drehbarem Arbeitskorb
- Geländegängig
- Mit Korbarm
- Dieselallrad-Antrieb

Beschreibung

Mit der MT 263DAJ erreichen Sie 26,30 m. Arbeitshöhe bei 230 kg Tragkraft. Dank eines zusätzlichen, teleskopierbaren Gelenkarms ist es spielend leicht möglich über hohe Störkanten und Hindernisse hinweg arbeiten zu können. Der Korbarm ermöglicht dabei eine besonders flexible Positionierung des Arbeitskorbes. Dank kraftvollem Allradantrieb, Stollenreifen und einer Pendelachse ist es möglich auch schwer zugängliche Arbeitsbereiche im Gelände anzufahren. Durch Fahren in voller Höhe können unterschiedliche Arbeitspunkte schnell erreicht werden.



Technische Daten

maximale Arbeitshöhe	26,3 m
maximale Plattformhöhe	24,3 m
Schwenkbereich	endlos
Plattform-Länge	245 m
Plattformbreite	91,5 m
Tragkraft	230 kg
Korbdrehung	2 x 90°
Transportlänge	11,13 m
Transportbreite	2,44 m
Gerätehöhe	2,98 m
Gewicht	15.563 kg
Antrieb	Diesel-Allrad
Schrägstellung quer	3 °
Schrägstellung längs	3 °

SALZBURG Bayernstraße 47, 5071 Wals | Telefon 0043 / 662 / 85 45 74 | salzburg@maltech.com

WIEN Laxenburgerstraße 246B, 1230 Wien | Telefon 0043 / 1 / 616 22 44 | wien@maltech.com

GRAZ Industriezeile 1, 8401 Kalsdorf | Telefon 0043 / 3135 / 53 202 | graz@maltech.com

HALL IN TIROL Schlöglstraße 24, 6060 Hall in Tirol | Telefon 0043 / 5223 / 52 022 | hall@maltech.com

LINZ Gewerbepark 11, 4052 Ansfelden | Telefon 0043 / 7229 / 79 655 | linz@maltech.com

ST. PÖLTEN Hugo von Hofmannsthalstraße 4, 3100 St. Pölten | Telefon 0043 / 1 / 616 22 44 | stpoelten@maltech.com

GYÖR | DEBRECEN | BUDAPEST | BRATISLAVA | KOSICE