

# Teleskopp Gelenk- Arbeitsbühne MT 203

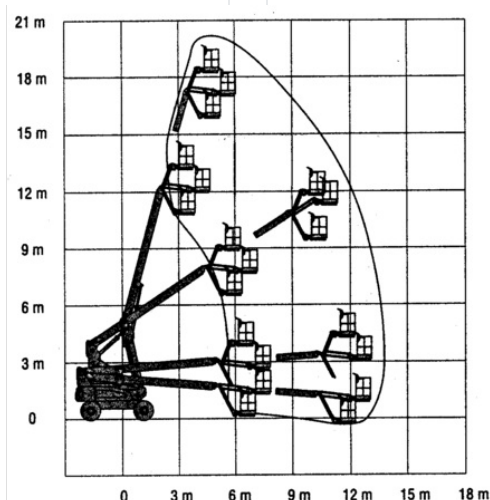
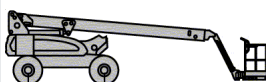
## Teleskoparbeitsbühnen

### Produkteigenschaften

- Batterie-Allradantrieb
- note. Mit Diesellaggregat zum Laden der Batterien
- Geländegängig
- Ohne Abstützungen

### Beschreibung

Mit der stabilen MT 203 erreichen Sie 20,30 m. Arbeitshöhe bei 230 kg Tragkraft. Durch den Gelenkarm können Hindernisse (z. B. Maschinen) leicht übergriffen werden. Der Korbarm ermöglicht dabei eine flexible Positionierung des Arbeitskorbes. Der leise Batterieantrieb sorgt für entspanntes Arbeiten. Dank Stollenreifen ist es möglich schwer zugängliche Arbeitsbereiche im Gelände zu erreichen. Trotzdem hinterlassen die Weißreifen keinerlei Spuren am Boden. Durch Fahren in voller Höhe können unterschiedliche Arbeitspunkte schnell erreicht werden.



### Technische Daten

<b>maximale Arbeitshöhe</b>	20,3 m
<b>maximale Plattformhöhe</b>	18,3 m
<b>Schwenkbereich</b>	400°
<b>Plattform-Länge</b>	1,82 m
<b>Plattformbreite</b>	0,76 m
<b>Tragkraft</b>	230 kg
<b>Korbdrehung</b>	2x90°
<b>Transportlänge</b>	9,5 m
<b>Transportbreite</b>	2,44 m
<b>Gerätehöhe</b>	2,55 m
<b>Gewicht</b>	6.999 kg
<b>Antrieb</b>	Elektro - Diesel
<b>Schrägstellung quer</b>	3 °
<b>Schrägstellung längs</b>	3 °

**SALZBURG** Bayernstraße 47, 5071 Wals | Telefon 0043 / 662 / 85 45 74 | salzburg@maltech.com

**WIEN** Laxenburgerstraße 246B, 1230 Wien | Telefon 0043 / 1 / 616 22 44 | wien@maltech.com

**GRAZ** Industriezeile 1, 8401 Kalsdorf | Telefon 0043 / 3135 / 53 202 | graz@maltech.com

**HALL IN TIROL** Schlöglstraße 24, 6060 Hall in Tirol | Telefon 0043 / 5223 / 52 022 | hall@maltech.com

**LINZ** Gewerbepark 11, 4052 Ansfelden | Telefon 0043 / 7229 / 79 655 | linz@maltech.com

**ST. PÖLTEN** Hugo von Hofmannsthalstraße 4, 3100 St. Pölten | Telefon 0043 / 1 / 616 22 44 | stpoelten@maltech.com

**GYÖR | DEBRECEN | BUDAPEST | BRATISLAVA | KOSICE**