

# Teleskopgelenk- Arbeitsbühne MT 401DA

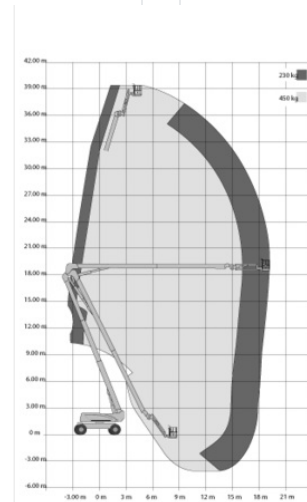
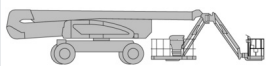
## Teleskoparbeitsbühnen

### Produkteigenschaften

- Ohne Abstützungen
- Mit drehbarem Arbeitskorb
- Mit Allrad-Lenkung
- Mit seitlich bewegbarem Korbarm
- Dieselallrad-Antrieb

### Beschreibung

Mit der MT 401DA erreichen Sie mit der hohen Tragkraft von 450 kg, 40,10 m Arbeitshöhe. Dank des zusätzlichen, teleskopierbaren Gelenkarms kann über hohe Störkanten und Hindernisse hinweg gearbeitet werden. Der seitlich schwenkbare Korbarm ermöglicht dabei eine besonders flexible Positionierung des Arbeitskorbes. Dank kraftvollem Allradantrieb, Stollenreifen und der Pendelachse ist es möglich auch schwer zugängliche Arbeitsbereiche im Gelände anzufahren. Durch Fahren in voller Höhe können unterschiedliche Arbeitspunkte schnell erreicht werden.



### Technische Daten

<b>maximale Arbeitshöhe</b>	40,1 m
<b>maximale Plattformhöhe</b>	38,1 m
<b>Schwenkbereich</b>	endlos
<b>Plattform-Länge</b>	2,44 m
<b>Plattformbreite</b>	0,92 m
<b>Tragkraft</b>	450 kg
<b>Korbdrehung</b>	2x90°
<b>Transportlänge</b>	11,46 m
<b>Transportbreite</b>	2,51 m
<b>Gerätehöhe</b>	3,05 m
<b>Gewicht</b>	19.926 kg
<b>Antrieb</b>	Diesel-Allrad
<b>Schrägstellung quer</b>	5 °
<b>Schrägstellung längs</b>	5 °

**SALZBURG** Bayernstraße 47, 5071 Wals | Telefon 0043 / 662 / 85 45 74 | salzburg@maltech.com

**WIEN** Laxenburgerstraße 246B, 1230 Wien | Telefon 0043 / 1 / 616 22 44 | wien@maltech.com

**GRAZ** Industriezeile 1, 8401 Kalsdorf | Telefon 0043 / 3135 / 53 202 | graz@maltech.com

**HALL IN TIROL** Schlöglstraße 24, 6060 Hall in Tirol | Telefon 0043 / 5223 / 52 022 | hall@maltech.com

**LINZ** Gewerbepark 11, 4052 Ansfelden | Telefon 0043 / 7229 / 79 655 | linz@maltech.com

**ST. PÖLTEN** Hugo von Hofmannsthalstraße 4, 3100 St. Pölten | Telefon 0043 / 1 / 616 22 44 | stpoelten@maltech.com

**GYÖR | DEBRECEN | BUDAPEST | BRATISLAVA | KOSICE**