

# Teleskopstapler MTS 50.21R

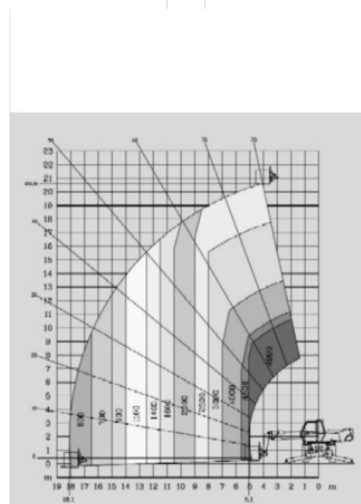
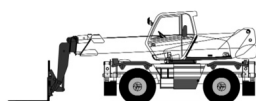
## Teleskopstapler

### Produkteigenschaften

- Geländegängig
- Mit Abstützungen drehbar
- Dieselallrad-Antrieb
- Inkl. 1,20 m lange Lastgabeln
- Zubehör erhältlich

### Beschreibung

Der MTS 50.21R befördert 5 Tonnen und hebt Material oder Waren auf 20,4 m. Lasten können 18 m austeleskopiert und endlos im Kreis geschwenkt werden, wodurch Sie den Stapler in Kombination mit diversen Anbauteilen wie einen Mobilkran nutzen können. Dank selbstnivellierender Stützen kann auf unebenem Untergrund gearbeitet, und die Reichweite auf ein Maximum erhöht werden. Allradlenkung und 4 WD ermöglichen rasches Manövrieren und Fahrten in unwegsamem Gelände. Mit dem Hundegang kann das Gerät seitlich versetzt werden ohne dabei auszuscheren.



### Technische Daten

<b>Hubhöhe</b>	20,4 m
<b>Tragkraft</b>	4.999 kg
<b>Hubhöhe bei voller Tragkraft</b>	10,5 m
<b>Tragkraft bei voller Hubhöhe</b>	2.500 kg
<b>Reichweite bei voller Tragkraft</b>	5,1 m
<b>Max. Tragkraft bei voller Reichweite</b>	600 kg
<b>Transportlänge</b>	8,12 m
<b>Transportbreite</b>	2,4 m
<b>Gerätehöhe</b>	3,25 m
<b>Gewicht</b>	17.500 kg
<b>Antrieb</b>	Diesel-Allrad

**SALZBURG** Bayernstraße 47, 5071 Wals | Telefon 0043 / 662 / 85 45 74 | salzburg@maltech.com

**WIEN** Laxenburgerstraße 246B, 1230 Wien | Telefon 0043 / 1 / 616 22 44 | wien@maltech.com

**GRAZ** Industriezeile 1, 8401 Kalsdorf | Telefon 0043 / 3135 / 53 202 | graz@maltech.com

**HALL IN TIROL** Schlöglstraße 24, 6060 Hall in Tirol | Telefon 0043 / 5223 / 52 022 | hall@maltech.com

**LINZ** Gewerbepark 11, 4052 Ansfelden | Telefon 0043 / 7229 / 79 655 | linz@maltech.com

**ST. PÖLTEN** Hugo von Hofmannsthalstraße 4, 3100 St. Pölten | Telefon 0043 / 1 / 616 22 44 | stpoelten@maltech.com

**GYÖR | DEBRECEN | BUDAPEST | BRATISLAVA | KOSICE**