

Teleskopstapler MTS 38.16R

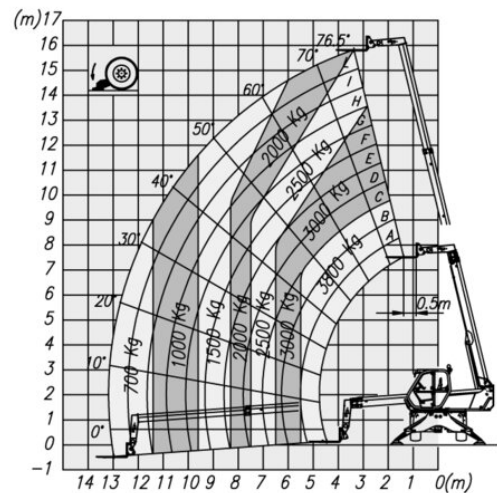
Teleskopstapler

Produkteigenschaften

- Mit Abstützungen 415° drehbar
- Geländegängig
- Diesellallrad-Antrieb (mit Dieselpartikelfilter)
- Inkl. 1,20 m lange Lastgabeln
- Zubehör erhältlich

Beschreibung

Der MTS 38.16R befördert 3,8 Tonnen und hebt Material oder Waren auf 15,74 m. Lasten können 13 m austeleskopiert und 415° im Kreis geschwenkt werden, wodurch Sie den Stapler in Kombination mit diversen Anbauteilen wie einen Mobilkran nutzen können. Dank selbstnivellierender Stützen kann auf unebenem Untergrund gearbeitet, und die Reichweite auf ein Maximum erhöht werden. Allradlenkung und 4 WD ermöglichen rasches Manövrieren und Fahrten in unwegsamem Gelände. Mit dem Hundegang kann das Gerät seitlich versetzt werden ohne dabei auszuscheren.



Technische Daten

Hubhöhe	15,74 m
Tragkraft	3.800 kg
Hubhöhe bei voller Tragkraft	9,5 m
Tragkraft bei voller Hubhöhe	2.500 kg
Reichweite bei voller Tragkraft	4,5 m
Max. Tragkraft bei voller Reichweite	700 kg
Transportlänge	6,24 m
Transportbreite	2,24 m
Gerätehöhe	2,85 m
Gewicht	12.080 kg
Antrieb	Diesel-Allrad

SALZBURG Bayernstraße 47, 5071 Wals | Telefon 0043 / 662 / 85 45 74 | salzburg@maltech.com

WIEN Laxenburgerstraße 246B, 1230 Wien | Telefon 0043 / 1 / 616 22 44 | wien@maltech.com

GRAZ Industriezeile 1, 8401 Kalsdorf | Telefon 0043 / 3135 / 53 202 | graz@maltech.com

HALL IN TIROL Schlöglstraße 24, 6060 Hall in Tirol | Telefon 0043 / 5223 / 52 022 | hall@maltech.com

LINZ Gewerbepark 11, 4052 Ansfelden | Telefon 0043 / 7229 / 79 655 | linz@maltech.com

ST. PÖLTEN Hugo von Hofmannsthalstraße 4, 3100 St. Pölten | Telefon 0043 / 1 / 616 22 44 | stpoelten@maltech.com

GYÖR | DEBRECEN | BUDAPEST | BRATISLAVA | KOSICE