

Teleskopp Gelenk- Arbeitsbühne MT 121N

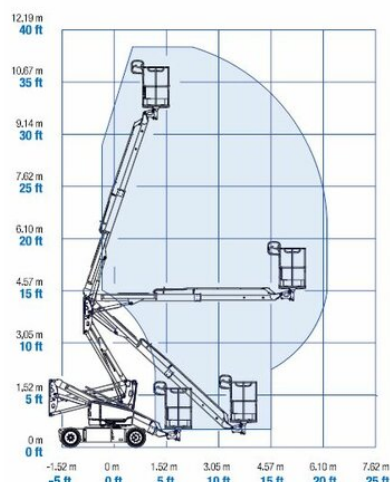
Teleskoparbeitsbühnen

Produkteigenschaften

- Batteriebetrieben
- Ohne Abstützungen
- Mit abriebfreien Weißreifen

Beschreibung

Mit der kompakten MT 121N erreichen Sie 12 m Arbeitshöhe bei 200 kg Tragkraft. Der leise Batterieantrieb sorgt für entspanntes Arbeiten. Die schaumgefüllten Weißreifen hinterlassen keinerlei Spuren und reduzieren gleichzeitig den Bodendruck. Dadurch kann auf sensiblen Böden (z. B. mit Fußbodenheizung) gearbeitet, aber auch problemlos über Schotter gefahren werden. Durch Fahren in voller Höhe vom Arbeitskorb aus können unterschiedliche Arbeitspunkte schnell erreicht werden. Die kompakten Abmessungen erlauben die Zufahrt in engste Bereiche.



Technische Daten

| | |
|-------------------------------|----------|
| maximale Arbeitshöhe | 12 m |
| maximale Plattformhöhe | 10 m |
| Schwenkbereich | 400° |
| Plattform-Länge | 1,17 m |
| Plattformbreite | 0,76 m |
| Tragkraft | 200 kg |
| Korbdrehung | nein |
| Transportlänge | 4,17 m |
| Transportbreite | 1,5 m |
| Gewicht | 3.665 kg |
| Antrieb | Batterie |
| Schrägstellung quer | 2,5 ° |
| Schrägstellung längs | 4,5 ° |

SALZBURG Bayernstraße 47, 5071 Wals | Telefon 0043 / 662 / 85 45 74 | salzburg@maltech.com

WIEN Laxenburgerstraße 246B, 1230 Wien | Telefon 0043 / 1 / 616 22 44 | wien@maltech.com

GRAZ Industriezeile 1, 8401 Kalsdorf | Telefon 0043 / 3135 / 53 202 | graz@maltech.com

HALL IN TIROL Schlöglstraße 24, 6060 Hall in Tirol | Telefon 0043 / 5223 / 52 022 | hall@maltech.com

LINZ Gewerbepark 11, 4052 Ansfelden | Telefon 0043 / 7229 / 79 655 | linz@maltech.com

ST. PÖLTEN Hugo von Hofmannsthalstraße 4, 3100 St. Pölten | Telefon 0043 / 1 / 616 22 44 | stpoelten@maltech.com

GYÖR | DEBRECEN | BUDAPEST | BRATISLAVA | KOSICE