

# Teleskop- Arbeitsbühne MT 477DA

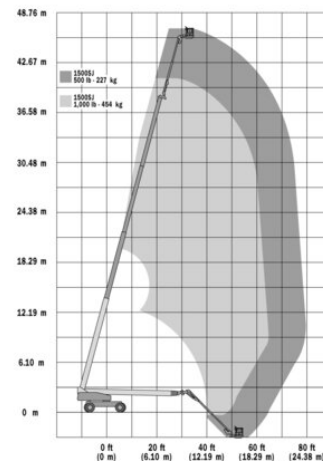
## Teleskoparbeitsbühnen

### Produkteigenschaften

- Ohne Abstützungen
- Mit drehbarem Arbeitskorb
- Mit Allrad-Lenkung
- Dieselallrad-Antrieb

### Beschreibung

Mit der MT 477DA erreichen Sie bei einer besonders hohen Tragkraft von 450 kg, 47,75 m Arbeitshöhe. Durch den einfachen Aufbau (nur Teleskop) kann der Arbeitskorb rasch in die gewünschte Arbeitsposition gebracht, und dank des teleskopierbaren Korbarmes besonders flexibel positioniert werden. Der kraftvolle Allradantrieb, Stollenreifen und eine Pendelachse ermöglichen es Ihnen auch schwer zugängliche Arbeitsbereiche im Gelände anfahren zu können. Durch Fahren in voller Höhe können unterschiedliche Arbeitspunkte schnell erreicht werden.



### Technische Daten

<b>maximale Arbeitshöhe</b>	47,75 m
<b>maximale Plattformhöhe</b>	45,75 m
<b>Schwenkbereich</b>	endlos
<b>Plattform-Länge</b>	2,45 m
<b>Plattformbreite</b>	0,92 m
<b>Tragkraft</b>	450 kg
<b>Korbdrehung</b>	2 x 85°
<b>Transportlänge</b>	13,1 m
<b>Transportbreite</b>	2,49 m
<b>Gerätehöhe</b>	3,03 m
<b>Gewicht</b>	21.560 kg
<b>Antrieb</b>	Diesel - Allrad
<b>Schrägstellung quer</b>	4 °
<b>Schrägstellung längs</b>	4 °

**SALZBURG** Bayernstraße 47, 5071 Wals | Telefon 0043 / 662 / 85 45 74 | [salzburg@maltech.com](mailto:salzburg@maltech.com)

**WIEN** Laxenburgerstraße 246B, 1230 Wien | Telefon 0043 / 1 / 616 22 44 | [wien@maltech.com](mailto:wien@maltech.com)

**GRAZ** Industriezeile 1, 8401 Kalsdorf | Telefon 0043 / 3135 / 53 202 | [graz@maltech.com](mailto:graz@maltech.com)

**HALL IN TIROL** Schlöglstraße 24, 6060 Hall in Tirol | Telefon 0043 / 5223 / 52 022 | [hall@maltech.com](mailto:hall@maltech.com)

**LINZ** Gewerbepark 11, 4052 Ansfelden | Telefon 0043 / 7229 / 79 655 | [linz@maltech.com](mailto:linz@maltech.com)

**ST. PÖLTEN** Ernst Maerker Straße 20, 3100 St. Pölten | Telefon 0043 / 2742 / 22206 | [poelten@maltech.com](mailto:poelten@maltech.com)

**GYÖR | DEBRECEN | BUDAPEST | | BRATISLAVA | KOSICE**