

Teleskopgelenk- Arbeitsbühne MT 159DA+

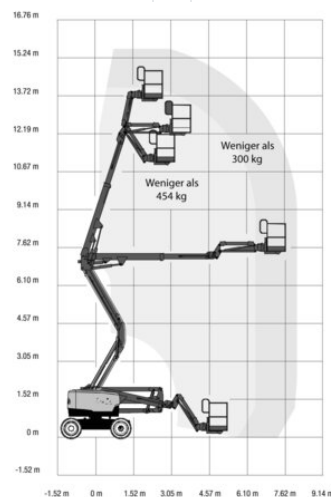
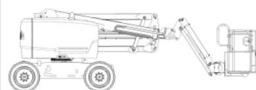
Teleskoparbeitsbühnen

Produkteigenschaften

- Ohne Abstützungen
- Mit drehbarem Arbeitskorb
- Geländegängig
- Mit Korbarm
- Dieselallrad-Antrieb

Beschreibung

Mit der MT 159DA+ erreichen Sie bei einer besonders hohen Tragkraft von 454 kg, 15,86 m Arbeitshöhe. Durch den Gelenkarm kann spielend leicht über Störkanten und Hindernisse hinweg gearbeitet werden. Der Korbarm ermöglicht dabei eine besonders flexible Positionierung des Arbeitskorbes. Dank kraftvollem 4WD-Dieselantrieb, Stollenreifen und einer Pendelachse ist es möglich auch schwer zugängliche Arbeitsbereiche im Gelände anzufahren. Durch Fahren in voller Höhe können unterschiedliche Arbeitspunkte schnell erreicht werden.



Technische Daten

maximale Arbeitshöhe	15,86 m
maximale Plattformhöhe	13,86 m
Schwenkbereich	355°
Plattform-Länge	1,83 m
Plattformbreite	0,76 m
Tragkraft	300 kg
Korbdrehung	2 x 80°
Transportlänge	6,66 m
Transportbreite	2,29 m
Gerätehöhe	2,25 m
Gewicht	6.852 kg
Antrieb	Diesel-Allrad HD
Schrägstellung quer	2,5 °
Schrägstellung längs	4,5 °

SALZBURG Bayernstraße 47, 5071 Wals | Telefon 0043 / 662 / 85 45 74 | salzburg@maltech.com

WIEN Laxenburgerstraße 246B, 1230 Wien | Telefon 0043 / 1 / 616 22 44 | wien@maltech.com

GRAZ Industriezeile 1, 8401 Kalsdorf | Telefon 0043 / 3135 / 53 202 | graz@maltech.com

HALL IN TIROL Schlöglstraße 24, 6060 Hall in Tirol | Telefon 0043 / 5223 / 52 022 | hall@maltech.com

LINZ Gewerbepark 11, 4052 Ansfelden | Telefon 0043 / 7229 / 79 655 | linz@maltech.com

ST. PÖLTEN Hugo von Hofmannsthalstraße 4, 3100 St. Pölten | Telefon 0043 / 1 / 616 22 44 | stpoelten@maltech.com

GYÖR | DEBRECEN | BUDAPEST | BRATISLAVA | KOSICE