

Teleskopstapler MTS 50.25R

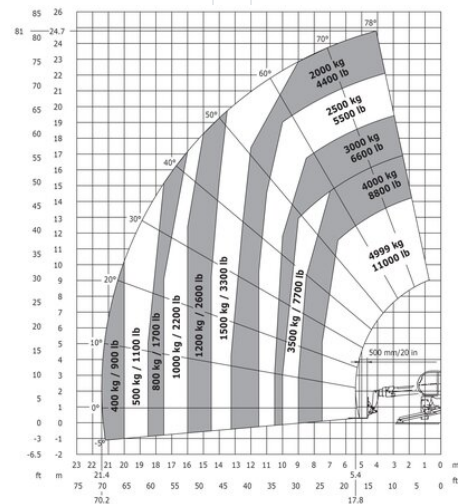
Teleskopstapler

Produkteigenschaften

- Geländegängig
- Mit Abstützungen drehbar
- Inkl. 1,20 m lange Lastgabeln
- Zubehör erhältlich

Beschreibung

Der MTS 50.25R befördert 5 Tonnen und hebt Material oder Waren auf 25,5 m. Lasten können 21,4 m austeleskopiert und endlos im Kreis geschwenkt werden, wodurch Sie den Stapler in Kombination mit diversen Anbauteilen wie einen Mobilkran nutzen können. Dank selbstnivellierender Stützen kann auf unebenem Untergrund gearbeitet, und die Reichweite auf ein Maximum erhöht werden. Allradlenkung und 4 WD ermöglichen rasches Manövrieren und Fahrten in unwegsamem Gelände. Mit dem Hundegang kann das Gerät seitlich versetzt werden ohne dabei auszuscheren.



Technische Daten

Hubhöhe	25,5 m
Tragkraft	4.999 kg
Hubhöhe bei voller Tragkraft	14 m
Tragkraft bei voller Hubhöhe	2.000 kg
Reichweite bei voller Tragkraft	7,5 m
Max. Tragkraft bei voller Reichweite	400 kg
Transportlänge	6,7 m
Transportbreite	2,49 m
Gerätehöhe	3,05 m
Gewicht	18.500 kg
Antrieb	Diesel-Allrad

SALZBURG Bayernstraße 47, 5071 Wals | Telefon 0043 / 662 / 85 45 74 | salzburg@maltech.com

WIEN Laxenburgerstraße 246B, 1230 Wien | Telefon 0043 / 1 / 616 22 44 | wien@maltech.com

GRAZ Industriezeile 1, 8401 Kalsdorf | Telefon 0043 / 3135 / 53 202 | graz@maltech.com

HALL IN TIROL Schlöglstraße 24, 6060 Hall in Tirol | Telefon 0043 / 5223 / 52 022 | hall@maltech.com

LINZ Gewerbepark 11, 4052 Ansfelden | Telefon 0043 / 7229 / 79 655 | linz@maltech.com

ST. PÖLTEN Hugo von Hofmannsthalstraße 4, 3100 St. Pölten | Telefon 0043 / 1 / 616 22 44 | stpoelten@maltech.com

GYÖR | DEBRECEN | BUDAPEST | BRATISLAVA | KOSICE