

# Teleskopgelenk- Arbeitsbühne MT 263HA

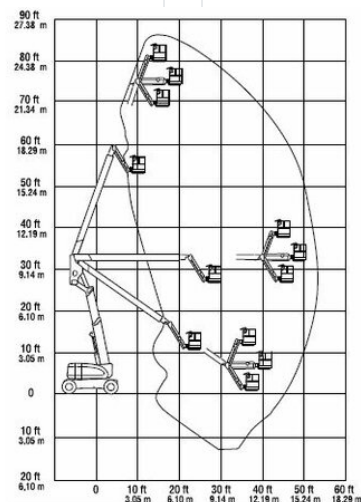
## Teleskoparbeitsbühnen

### Produkteigenschaften

- note.Mit Hybrid-Allradantrieb
- Batterieantrieb & Dieselmoto
- Mit abriebfreien Weißreifen
- Mit Korbarm

### Beschreibung

Mit der MT 263HA erreichen Sie lautlos und emissionsfrei 26 m. Arbeitshöhe. Sie ist daher ideal für den Einsatz in sensiblen Bereichen wie Krankenhäusern geeignet. Ist kein Strom vorhanden, sorgt der Dieselmotor für Antriebsenergie. Dank Gelenkarm können Störkanten überwunden, dank Korbarm kann der Korb flexibel positioniert werden. Die Weißreifen hinterlassen keinerlei Spuren; trotzdem ist das Gerät durch 4WD, Pendelachse und Stollenprofil geländegängig. Durch Fahren in voller Höhe können unterschiedliche Arbeitspunkte schnell erreicht werden.



### Technische Daten

<b>maximale Arbeitshöhe</b>	26,38 m
<b>maximale Plattformhöhe</b>	24,38 m
<b>Schwenkbereich</b>	360°
<b>Plattform-Länge</b>	1,83 m
<b>Plattformbreite</b>	0,9 m
<b>Tragkraft</b>	230 kg
<b>Korbdrehung</b>	2 x 90°
<b>Transportlänge</b>	11,13 m
<b>Transportbreite</b>	2,49 m
<b>Gerätehöhe</b>	2,65 m
<b>Gewicht</b>	16.111 kg
<b>Antrieb</b>	Dieselallrad und Batterie
<b>Schrägstellung quer</b>	4 °
<b>Schrägstellung längs</b>	4 °

**SALZBURG** Bayernstraße 47, 5071 Wals | Telefon 0043 / 662 / 85 45 74 | [salzburg@maltech.com](mailto:salzburg@maltech.com)

**WIEN** Laxenburgerstraße 246B, 1230 Wien | Telefon 0043 / 1 / 616 22 44 | [wien@maltech.com](mailto:wien@maltech.com)

**GRAZ** Industriezeile 1, 8401 Kalsdorf | Telefon 0043 / 3135 / 53 202 | [graz@maltech.com](mailto:graz@maltech.com)

**HALL IN TIROL** Schlöglstraße 24, 6060 Hall in Tirol | Telefon 0043 / 5223 / 52 022 | [hall@maltech.com](mailto:hall@maltech.com)

**LINZ** Gewerbepark 11, 4052 Ansfelden | Telefon 0043 / 7229 / 79 655 | [linz@maltech.com](mailto:linz@maltech.com)

**ST. PÖLTEN** Ernst Maerker Straße 20, 3100 St. Pölten | Telefon 0043 / 2742 / 22206 | [poelten@maltech.com](mailto:poelten@maltech.com)

**GYÖR | DEBRECEN | BUDAPEST | | BRATISLAVA | KOSICE**