

LKW-Arbeitsbühne MTG 20

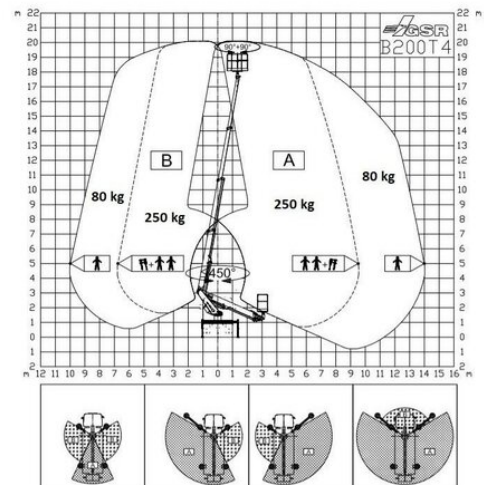
LKW Arbeitsbühnen

Produkteigenschaften

- Zum Selbstfahren mit Führerschein "B"
- Mit variabler, selbstnivellierender Abstützung
- Mit drehbarem Arbeitskorb
- 230 V Steckdose im Korb (Doppelsteckdose)

Beschreibung

Mit dem leichten, kompakten MTG 20 können Sie mühelos mit 250 kg Tragkraft eine Arbeitshöhe von 20 m erreichen. Dank der automatischen Abstütz-Nivellierung kann das Gerät auch auf unebenem Untergrund einfach, schnell und sicher zum Einsatz gebracht werden. Der komfortable Mercedes Sprinter darf mit dem „normalen“ B-Führerschein gelenkt werden. Auf der Ladefläche kann Material zum Einsatzort mitgenommen werden. Durch den einfachen Aufbau (nur Teleskop) kann der Korb rasch in die gewünschte Arbeitsposition gebracht werden.



Technische Daten

maximale Arbeitshöhe	20 m
maximale Plattformhöhe	18 m
Schwenkbereich	450°
Plattformbreite	1,4 m
Plattform-Länge	0,7 m
Tragkraft	250 kg
Korbdrehung	2x 90°
minimale Abstützbreite	2,2 m
Abstützbreite beidseitig	3,3 m
Transportlänge	7,33 m
Transportbreite	2,16 m
Gerätehöhe	2,95 m
Gewicht	3.350 kg

SALZBURG Bayernstraße 47, 5071 Wals | Telefon 0043 / 662 / 85 45 74 | salzburg@maltech.com

WIEN Laxenburgerstraße 246B, 1230 Wien | Telefon 0043 / 1 / 616 22 44 | wien@maltech.com

GRAZ Industriezeile 1, 8401 Kalsdorf | Telefon 0043 / 3135 / 53 202 | graz@maltech.com

HALL IN TIROL Schlöglstraße 24, 6060 Hall in Tirol | Telefon 0043 / 5223 / 52 022 | hall@maltech.com

LINZ Gewerbepark 11, 4052 Ansfelden | Telefon 0043 / 7229 / 79 655 | linz@maltech.com

ST. PÖLTEN Hugo von Hofmannsthalstraße 4, 3100 St. Pölten | Telefon 0043 / 1 / 616 22 44 | stpoelten@maltech.com

GYÖR | DEBRECEN | BUDAPEST | BRATISLAVA | KOSICE