

Raupenteleskopgelenk- Arbeitsbühne MT 200RDE

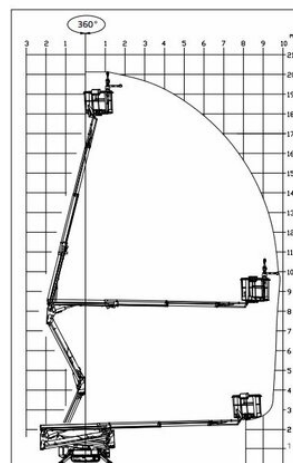
Spezialarbeitsbühnen

Produkteigenschaften

- Kettenfahrwerk, mit Abstützungen
- Abstützung in Hanglage möglich
- Geländegängig
- Dieselantrieb und 230V

Beschreibung

Mit der MT 200RDE erreichen Sie 20,15m Arbeitshöhe mit 230kg Tragkraft. Dank teleskopierbarem Gelenkarm kann über Störkanten und Hindernisse hinweg gearbeitet werden. Die selbstnivellierenden Klappstützen (Spinnenfüße) können starke Bodenneigungen ausgleichen. Das Raupenfahrwerk ermöglicht es schwer zugängliche Arbeitsbereiche im Gelände anfahren zu können. Die weißen, abriebfesten Raupenkettens hinterlassen auf heiklen Böden keinerlei Spuren und reduzieren den Bodendruck. Somit kann über bedingt tragfähigen Untergrund wie Wiese gefahren werden.



Technische Daten

maximale Arbeitshöhe	20,05 m
maximale Plattformhöhe	18,05 m
Schwenkbereich	360°
Plattform-Länge	0,56 m
Plattformbreite	1,24 m
Tragkraft	230 kg
Korbdrehung	2x62°
Abstützbreite	3,4 m
Transportlänge	6,28 m
Transportbreite	1,3 m
Gerätehöhe	2 m
Gewicht	3.030 kg
Antrieb	Diesel od. 230 V

SALZBURG Bayernstraße 47, 5071 Wals | Telefon 0043 / 662 / 85 45 74 | salzburg@maltech.com

WIEN Laxenburgerstraße 246B, 1230 Wien | Telefon 0043 / 1 / 616 22 44 | wien@maltech.com

GRAZ Industriezeile 1, 8401 Kalsdorf | Telefon 0043 / 3135 / 53 202 | graz@maltech.com

HALL IN TIROL Schlöglstraße 24, 6060 Hall in Tirol | Telefon 0043 / 5223 / 52 022 | hall@maltech.com

LINZ Gewerbepark 11, 4052 Ansfelden | Telefon 0043 / 7229 / 79 655 | linz@maltech.com

ST. PÖLTEN Hugo von Hofmannsthalstraße 4, 3100 St. Pölten | Telefon 0043 / 1 / 616 22 44 | stpoelten@maltech.com

GYÖR | DEBRECEN | BUDAPEST | BRATISLAVA | KOSICE