

# Raupenteleskopgelenk- Arbeitsbühne MT 260RDB

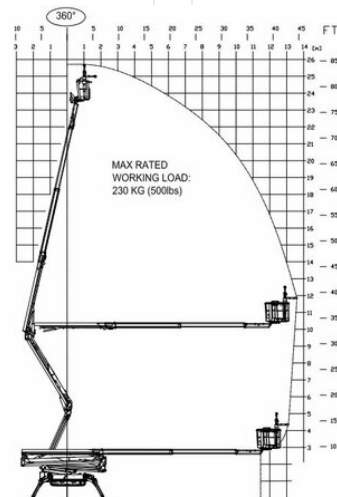
## Spezialarbeitsbühnen

### Produkteigenschaften

- Kettenfahrwerk, mit Abstützungen
- Abstützung in Hanglage möglich
- Geländegängig
- Dieselantrieb und Batterie

### Beschreibung

Mit der MT 260RDB erreichen Sie 25,7m Arbeitshöhe mit 230 kg Tragkraft. Dank teleskopierbarem Gelenkarm kann über Störkanten und Hindernisse hinweg gearbeitet werden. Die selbstnivellierenden Klappstützen (Spinnenfüße) können starke Bodenneigungen ausgleichen. Das Raupenfahrwerk ermöglicht es schwer zugängliche Arbeitsbereiche im Gelände anfahren zu können. Die weißen, abriebfesten Raupenkettens hinterlassen auf heiklen Böden keinerlei Spuren und reduzieren den Bodendruck. Somit kann über bedingt tragfähigen Untergrund wie Wiese gefahren werden.



### Technische Daten

<b>maximale Arbeitshöhe</b>	25,7 m
<b>maximale Plattformhöhe</b>	23,6 m
<b>Schwenkbereich</b>	360°
<b>Plattform-Länge</b>	0,5 m
<b>Plattformbreite</b>	1,23 m
<b>Tragkraft</b>	230 kg
<b>Korbdrehung</b>	2x62°
<b>Abstützbreite</b>	3 m
<b>Transportlänge</b>	6,35 m
<b>Transportbreite</b>	1,48 m
<b>Gerätehöhe</b>	1,99 m
<b>Gewicht</b>	4.650 kg
<b>Antrieb</b>	Diesel od. Lithium Ionen Batterie

**SALZBURG** Bayernstraße 47, 5071 Wals | Telefon 0043 / 662 / 85 45 74 | salzburg@maltech.com

**WIEN** Laxenburgerstraße 246B, 1230 Wien | Telefon 0043 / 1 / 616 22 44 | wien@maltech.com

**GRAZ** Industriezeile 1, 8401 Kalsdorf | Telefon 0043 / 3135 / 53 202 | graz@maltech.com

**HALL IN TIROL** Schlöglstraße 24, 6060 Hall in Tirol | Telefon 0043 / 5223 / 52 022 | hall@maltech.com

**LINZ** Gewerbepark 11, 4052 Ansfelden | Telefon 0043 / 7229 / 79 655 | linz@maltech.com

**ST. PÖLTEN** Hugo von Hofmannsthalstraße 4, 3100 St. Pölten | Telefon 0043 / 1 / 616 22 44 | stpoelten@maltech.com

**GYÖR | DEBRECEN | BUDAPEST | BRATISLAVA | KOSICE**