

Raupenteleskopgelenk- Arbeitsbühne MT 330RDE 380

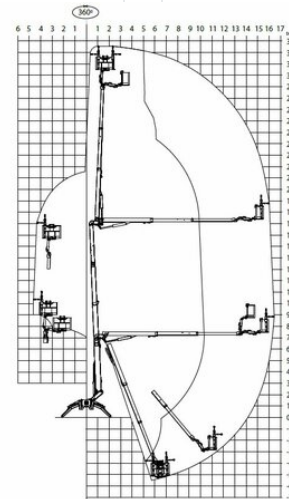
Spezialarbeitsbühnen

Produkteigenschaften

- Kettenfahrwerk, mit Abstützungen
- Abstützung in Hanglage möglich
- Geländegängig
- Diesel- oder Elektroantrieb

Beschreibung

Mit der MT 330RDE erreichen Sie 32,48 m Arbeitshöhe mit 230 kg Tragkraft. Durch den einfachen Aufbau (nur Teleskop) kann der Korb rasch in die gewünschte Arbeitsposition gebracht, und dank Korbbarm flexibel positioniert werden. Die selbstnivellierenden Klappstützen können starke Neigungen ausgleichen. Das Raupenfahrwerk ermöglicht es auch Arbeitsbereiche im Gelände anzufahren. Die weißen, abriebfesten Raupenkettens hinterlassen am Boden keinerlei Spuren und reduzieren den Bodendruck. Somit kann über bedingt tragfähigen Untergrund gefahren werden.



Technische Daten

maximale Arbeitshöhe	33 m
maximale Plattformhöhe	31 m
Schwenkbereich	360°
Plattform-Länge	1,54 m
Plattformbreite	0,64 m
Tragkraft	230 kg
Korbdrehung	2 x 90°
Abstützbreite	5,87 m
Transportlänge	6,7 m
Transportbreite	1,6 m
Gerätehöhe	2 m
Gewicht	7.840 kg
Antrieb	Diesel bzw. 380 V

SALZBURG Bayernstraße 47, 5071 Wals | Telefon 0043 / 662 / 85 45 74 | salzburg@maltech.com

WIEN Laxenburgerstraße 246B, 1230 Wien | Telefon 0043 / 1 / 616 22 44 | wien@maltech.com

GRAZ Industriezeile 1, 8401 Kalsdorf | Telefon 0043 / 3135 / 53 202 | graz@maltech.com

HALL IN TIROL Schlöglstraße 24, 6060 Hall in Tirol | Telefon 0043 / 5223 / 52 022 | hall@maltech.com

LINZ Gewerbepark 11, 4052 Ansfelden | Telefon 0043 / 7229 / 79 655 | linz@maltech.com

ST. PÖLTEN Hugo von Hofmannsthalstraße 4, 3100 St. Pölten | Telefon 0043 / 1 / 616 22 44 | stpoelten@maltech.com

GYÖR | DEBRECEN | BUDAPEST | BRATISLAVA | KOSICE