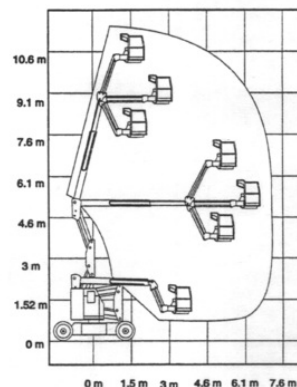
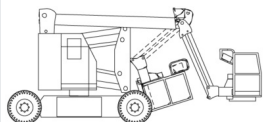


Teleskopická pracovná plošina BT 126N

Teleskopické plošiny

Vlastnosti produktu

- Napájanie z batérie
- Bez podpier
- S oteruvzdornými pneumatikami
- S otočným košom na ramene



Technické dáta

Maximálna pracovná výška	12,5 m
Maximálna výška prac. plochy	10,5 m
Rozsah otáčania	360°
Dĺžka pracovnej plochy	1,36 m
Šírka plošiny	0,75 m
Nosnosť	227 kg
Rotácia koša	90°
Dĺžka plošiny	4,05 m
Transportná šírka	1,48 m
Výška plošiny	2,01 m
Hmotnosť	5 216 kg
Pohon	Batterie
Sklon priečny	2,5 °
Sklon pozdĺžny	4,5 °