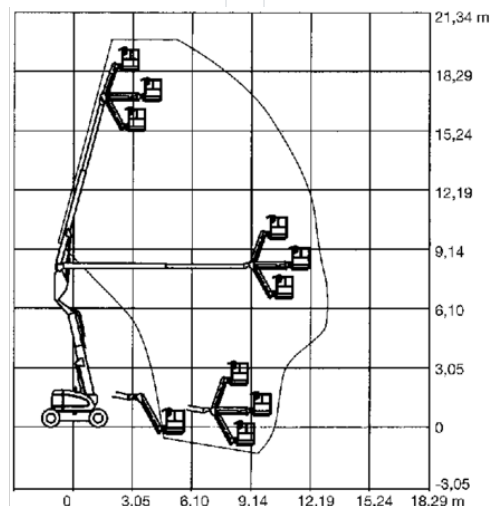
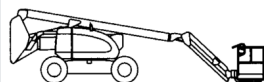


Teleskopická pracovná plošina BT 203DAJ

Teleskopické plošiny

Vlastnosti produktu

- Bez podpier
- S bielymi oteruvzdornými pneumatikami
- Vhodný do terénu
- S otočným košom na ramene
- Pohon na všetky kolesá – diesel



Technické dáta

Maximálna pracovná výška	20,3 m
Maximálna výška prac. plochy	18,3 m
Rozsah otáčania	endlos
Dĺžka pracovnej plochy	0,93 m
Šírka plošiny	2,44 m
Nosnosť	230 kg
Rotácia koša	2 x 90°
Dĺžka plošiny	8,66 m
Transportná šírka	2,45 m
Výška plošiny	2,51 m
Hmotnosť	11 024 kg
Pohon	Diesel-Allrad
Sklon priečny	3 °
Sklon pozdĺžny	3 °