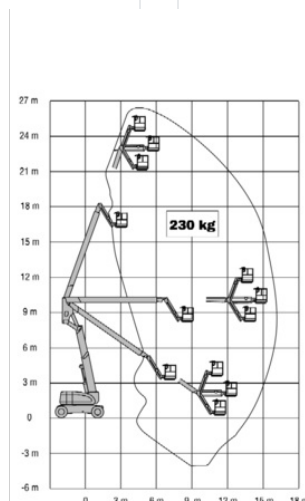
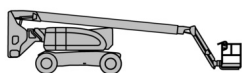


Teleskopická pracovná plošina BT 263DA

Teleskopické plošiny

Vlastnosti produktu

- Bez podpier
- S bielymi oteruvzdornými pneumatikami
- Vhodný do terénu
- S otočným košom na ramene
- Pohon na všetky kolesá – diesel



Technické dáta

Maximálna pracovná výška	26,3 m
Maximálna výška prac. plochy	24,3 m
Rozsah otáčania	endlos
Dĺžka pracovnej plochy	245 m
Šírka plošiny	91,5 m
Nosnosť	230 kg
Rotácia koša	2 x 90°
Dĺžka plošiny	11,13 m
Transportná šírka	2,44 m
Výška plošiny	2,98 m
Hmotnosť	15 563 kg
Pohon	Diesel-Allrad
Sklon priečny	3 °
Sklon pozdĺžny	3 °