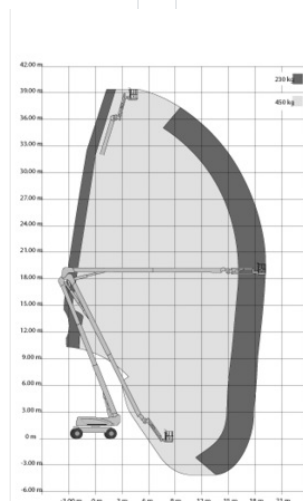
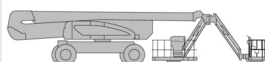


Teleskopická pracovná plošina BT 401DA

Teleskopické plošiny

Vlastnosti produktu

- Bez podpier
- S bielymi oteruvzdornými pneumatikami
- S pohonom všetkých kolies
- S otočným košom na ramene
- Pohon na všetky kolesá – diesel



Technické dáta

Maximálna pracovná výška	40,1 m
Maximálna výška prac. plochy	38,1 m
Rozsah otáčania	endlos
Dĺžka pracovnej plochy	2,44 m
Šírka plošiny	0,92 m
Nosnosť	450 kg
Rotácia koša	2x90°
Dĺžka plošiny	11,46 m
Transportná šírka	2,51 m
Výška plošiny	3,05 m
Hmotnosť	19 926 kg
Pohon	Diesel-Allrad
Sklon priečny	5 °
Sklon pozdĺžny	5 °