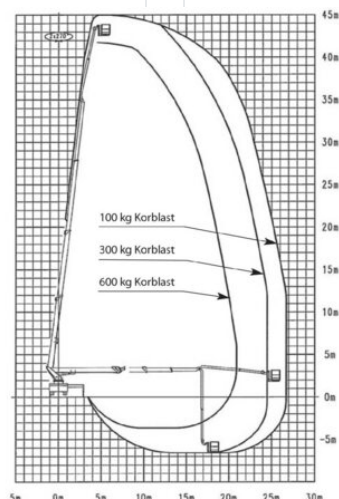


Automobilová pracovná plošina BTG 45

Automobilové plošiny

Vlastnosti produktu

- S operátorom
- S bielymi oteruvzdornými pneumatikami
- Prípojka 230V na plošine
- Vzduch alebo vysokotlaková voda na plošine
- Vedenie do koša



Technické dáta

Maximálna pracovná výška	45 m
Maximálna výška prac. plochy	4.3 m
Rozsah otáčania	540°
Šírka plošiny	1,05 m
Dĺžka pracovnej plochy	3,88 m
Nosnosť	600 kg
Rotácia koša	2 x 80°
minimálna šírka podpier	2,51 m
Šírka podpier na oboch stranách	6,2 m
Dĺžka plošiny	9,95 m
Transportná šírka	2,5 m
Výška plošiny	3,94 m
Hmotnosť	17 650 kg