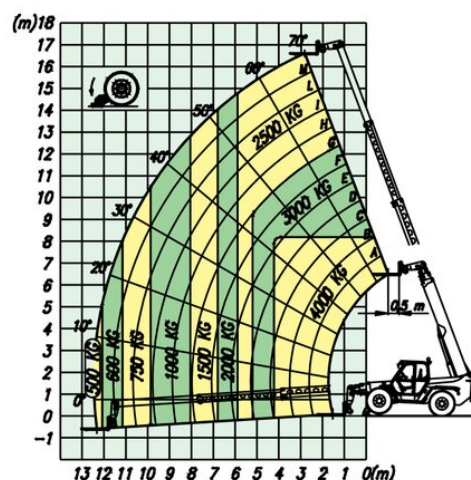


Teleskopický manipulátor BTS 40.17

Teleskopické manipulátory

Vlastnosti produktu

- Vhodný do terénu
- Pohon na všetky kolesá – diesel



Technické dáta

Výška zdvihu	16,7 m
Nosnosť	4 000 kg
Výška zdvihu na plný výkon	8 m
Zaťaženie pri plnom zdvihu	2 500 kg
Dosah na plnú kapacitu	4 m
Max. nosnosť pri plnom dosahu	500 kg
Dĺžka plošiny	5,78 m
Transportná šírka	2,4 m
Výška plošiny	2,51 m
Hmotnosť	11 670 kg
Pohon	Diesel-Allrad