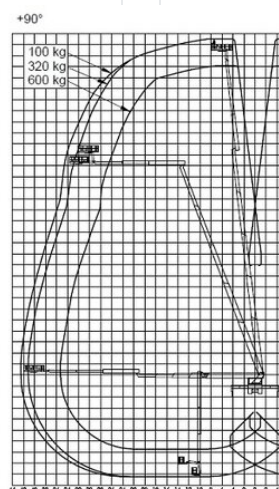
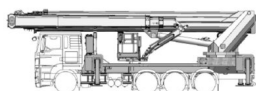


Automobilová pracovná plošina BTG 65

Automobilové plošiny

Vlastnosti produktu

- S operátorom
- S otočným košom na ramene / rotáciou koša
- Prípojka 230 V/400 V na plošine
- Vzduch alebo vysokotlaková voda na plošine
- Generátor 230/400 V



Technické dáta

Maximálna pracovná výška	65 m
Maximálna výška prac. plochy	63 m
Rozsah otáčania	2 x 250°
Šírka plošiny	2,44 m
Dĺžka pracovnej plochy	1 m
Nosnosť	580 kg
Rotácia koša	2 x 220°
Šírka podpier na oboch stranách	8,97 m
Dĺžka plošiny	12 m
Transportná šírka	2,55 m
Výška plošiny	3,94 m
Hmotnosť	30 880 kg