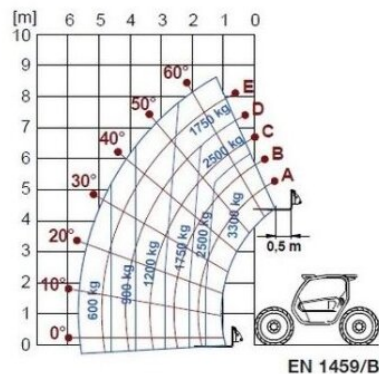
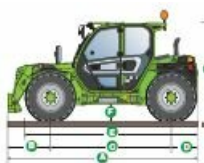


Teleskopický manipulátor BTS 33.9

Teleskopické manipulátory

Vlastnosti produktu

- Vhodný do terénu
- Pohon na všetky kolesá – diesel



EN 1459/B

Technické dáta

Výška zdvihu	8,6 m
Nosnosť	3 300 kg
Výška zdvihu na plný výkon	6,2 m
Zaťaženie pri plnom zdvihu	600 kg
Dosah na plnú kapacitu	1,6 m
Max. nosnosť pri plnom dosahu	600 kg
Dĺžka plošiny	4,37 m
Transportná šírka	2,25 m
Výška plošiny	2,25 m
Hmotnosť	6 700 kg
Pohon	Diesel-Allrad