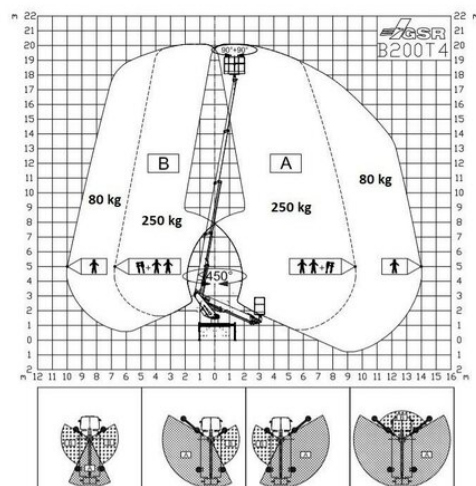


Automobilová pracovná plošina BTG 20

Automobilové plošiny

Vlastnosti produktu

- S vodičským preukazom „B“
- S hydraulickými podperami
- S bielymi oteruvzdornými pneumatikami
- Prípojka 230V na plošine



Technické dáta

Maximálna pracovná výška	20 m
Maximálna výška prac. plochy	18 m
Rozsah otáčania	450°
Šírka plošiny	1,4 m
Dĺžka pracovnej plochy	0,7 m
Nosnosť	250 kg
Rotácia koša	2x 90 °
minimálna šírka podpier	2,2 m
Šírka podpier na oboch stranách	3,3 m
Dĺžka plošiny	7,33 m
Transportná šírka	2,16 m
Výška plošiny	2,95 m
Hmotnosť	3 350 kg